

西地区センターだより

2025

1

体に優しい バレンタインケーキ

～醗酵グルテンフリーのチョコレートケーキを作ります～

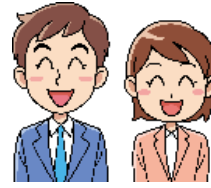
2/13 (木) 10時半～13時半

費用：¥1,800
定員：先着12名
対象：成人（未就学児同伴不可）



完成イメージ

申込開始：1/17 (金) 来館10時～ 電話13時～



2025
謹賀新年

あけましてよろしくお祈りいたします。



あけましておめでとうございます
皆さまに親しまれる施設となるよう
引き続き努力してまいります
本年もよろしくお祈り申し上げます

初めてのパン作り

2/22 (土)・3/8 (土)・3/22 (土)

10時～13時

費用：¥3,000 (3回分)
定員：先着9名
対象：成人（未就学児同伴不可）



申込開始：1/18 (土) 来館10時～ 電話13時～

毎月開催の講座・イベント

ちくせん歌ひろば

第3水曜日



1/15 (水) 13時半～15時45分



費用：¥500
対象：どなたでも
場所：公会堂 講堂



おはなし会

無料 第3水曜日

おはなしボランティア「ぼっぼっぼ」の
楽しい読み聞かせ

1/15 (水) 11時半～12時



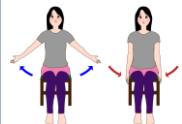
対象：未就学児と保護者
場所：地区センター プレイルーム



チェアヨガ

第4金曜日

1/24 (金) 10時～11時



費用：¥200
対象：どなたでも
定員：先着8名
場所：地区センター 小会議室
持ち物：飲み物 タオル



一般図書



・架空犯
・宙わたる教室

東野 圭吾
伊与原 新



新着図書のご案内

・よるのともだち
・20ぴきのおしょうがつ

児童書

いわむら かずお
たしろ ちさと



HP



X(旧Twitter)

休館日のお知らせ

1月休館日 2月休館日
14日 (火) 10日 (月)



お問合せ 横浜市西地区センター

TEL : 045-314-7734 FAX : 045-320-4260

〒220-0073 横浜市西区岡野1-6-41

開館時間：9:00～21:00 (日・祝日は18:00まで)

HPアドレス：<http://nishi-cc.com/>

X(旧Twitter)アカウント：@yokohamanishi0

指定管理者 アクティオ株式会社

